



TBT

TRANSPORTBETON TRAUNSTEIN

FLEXIBEL | KOMPETENT | LEISTUNGSSTARK

WIR LEBEN BETON & ESTRICH

ESTRICHBAU



TBT-ESTRICHBAU

EIN ESTRICH, DER FÜR UNS DIE WELT BEDEUTET

Liebe Kunden,
sehr geehrte Bauherren und Geschäftspartner,

wir dürfen Ihnen auf den folgenden Seiten unseren Geschäftsbereich Estrichbau näher vorstellen.
Der Bereich Estrichbau der TBT ist zum 01.01.2015 aus der Firma Buchstaller hervorgegangen und hat sich seitdem hervorragend entwickelt. Von da an durften wir viele tausende Quadratmeter Estrich, Dämmung und Abdichtung zur vollsten Zufriedenheit unserer Kunden und Bauherren verlegen.

Die wichtigste Aufgabe unserer Estrichbauer ist es, beste Qualität unserer Leistungen zu liefern. Natürlich sind für uns eine hohe Termintreue und zügiges Arbeiten selbstverständlich.

Die Vorarbeiter und Estrichleger sind absolute Fachleute mit langjähriger Berufserfahrung und Betriebszugehörigkeit. Der Fuhr-, Maschinen- und Gerätepark ist grundsätzlich auf dem modernsten Stand, um unseren Fachhandwerkern optimale Voraussetzungen für ihre Herausforderungen zu geben. Mit unseren Bauführern haben Sie für Ihr Bauvorhaben einen persönlichen Ansprechpartner, der Sie während der gesamten Bauzeit individuell betreut.

Baustofftechnologien entwickeln und produzieren in unseren firmeneigenen Mischanlagen hochwertigen Estrichbaustoff und stellen gleichzeitig die Qualitätssicherung im hauseigenen Baustofflabor sicher.

Mit unserem Unternehmen stellen wir die optimale Symbiose aus Baustoffhersteller und Estrichverlegebetrieb dar und sind somit in der Lage, Ihre Estricharbeiten zu Ihrer vollsten Zufriedenheit und mit bester Qualität auszuführen.

Schenken Sie uns Ihr Vertrauen! Wir freuen uns Sie als verlässlichen Partner bei Ihrem Bauvorhaben begleiten zu dürfen.

Ihr Thomas Janzen
Geschäftsführer Transportbeton - Traunstein GmbH

UNSERE KONTAKTADRESSEN

Transportbeton - Traunstein GmbH

Verwaltung, Vertrieb und technische Beratung

Sonntagshornstraße 26

D-83278 Traunstein

Tel.: +49 861 90998-0

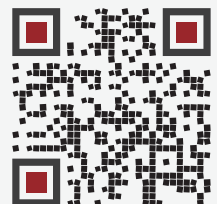
Fax: +49 861 90998-20

Produktionsstandort Traunreut I

Hochreit 50

D-83301 Traunreut

**SCHON GESEHEN?
UNSER NEUER
UNTERNEHMENSFILM!**





1.000 m²

FLIESSESTRICH PRO TAG

24 h

BIS ZUR BEGEHBARKEIT

Hohe Ebenheit

FÜR PERFEKTE BODENBELAGSVERLEGUNG

Schnelle Belegreife

FÜR ZÜGIGE BAUZEIT

100.000 m²

VERLEGTE FLÄCHE PRO JAHR

FLIESSESTRICH

UNSER FLIESSESTRICH IST DIE MEIST VERWENDETE ESTRICHART

Mit TBT-Fließestrich schaffen Sie die vielfache Fläche in der gleichen Zeit! Das ist das Ergebnis der einfachen Verarbeitung guten Fließestrichs. 1.000 m²/Tag und mehr sind problemlos zu schaffen – ggf. fugenlos verlegt. Mit TBT-Fließestrich nutzen Sie alle Verarbeitungsvorteile, die Calciumsulfat-Fließestriche bieten können:

- Hohe Verlegeleistung
- Gute Fließ Eigenschaften, zeit- und kräftesparend zu verarbeiten
- Selbstverdichtend
- Spannungsarm, formbeständig und rissfrei
- Fugenloses Verlegen bei größeren Flächen
- Nahezu selbstnivellierend
- Hohe Ebenheit

Nicht nur im übertragenen, sondern auch im wahrsten Sinne des Wortes ein unschlagbares Argument für Fließestrich: Arbeiten im Stehen, statt auf den Knien zu rutschen. Zudem ist das Material hautverträglich.



Anschluss eines Mörtelschlauches an eigener Fließestrichpumpe



Verdichten des Materials

NACH DER VERARBEITUNG GEHT ALLES GLATT

TBT-Fließestrich macht in vollem Umfang die Funktionsvorteile von Calciumsulfat-Fließestrich nutzbar:

- Raumstabilität – dadurch weitestgehend fugenlos verlegbar
- Homogener Mörtelaufbau über die gesamte Schichtdicke
- Kein Aufschüsseln
- Hohe Druck- und Biegezugfestigkeiten
- Keine festigkeitsmindernden Hohlräume im Estrich
- Gute Wärmeleitfähigkeit – also optimal geeignet für Fußbodenheizungen (Heizrohre vollständig ummantelt!)
- Frühzeitiges Hochheizen unproblematisch (Bitte auch die Hinweise im Aufheizprotokoll beachten.)
- Wohn- und baubiologisch empfehlenswert; einwandfreies, gesundes Raumklima
- Geeignet für alle gängigen Beläge

EINER FÜR ALLE

Mit TBT-Fließestrichen sind alle gebräuchlichen Estrichkonstruktionen möglich:

- Verbundestrich
- Estrich auf Trennschicht
- Estrich auf Dämmschicht
- Heizestrich

Außerdem sind TBT-Fließestriche ideal für Sanierungen von Altfußböden sowie für Doppel- und Hohlraumbodensysteme, die den besonderen Vorschriften an das Brandverhalten unterliegen.

Die Oberfläche des abgebundenen Estrichs ist extrem eben und sehr belastbar. Alle TBT-Fließestriche basieren auf normgerechtem Anhydrit gemäß EN 13454.



2 | Höhenkontrolle mit Streichmaß

1 | Einbringung des Materials
durch Förderschlauch

3 | „Schwabbeln“
zur Nivellierung

Schön, dass es gut läuft.

EINFACHE VERARBEITUNG – FEST IN KÜRZESTER ZEIT – VOLLER FUNKTIONSUMFANG

KONVENTIONELLER ZEMENTESTRICH

DER ESTRICH FÜR SPEZIALANWENDUNGEN

- Verwendbar im Innen- und Außenbereich, z. B. Garage/Balkon
- Sehr hohe Festigkeiten möglich
- Resistent gegen Feuchtigkeit
- Verlegbar im Gefälle, z. B. für Duschen/Gullys
- Beschleunigter Estrich ermöglicht kurze Bauzeiten
- Normale Ebenheit gemäß DIN
- Verlegung von 100 m²/Tag



Zementestrich: Abziehen des Materials für optimale Höhe und Ebenheit



Zementestrich: Abreiben zum „Schließen“ des Estrichs

ZEMENTFLIESSESTRICH

EINSATZ HAUPTSÄCHLICH IM WOHNUNGSBAU

Vor allem in Nassräumen

- Hohe Verlegeleistung: 500 m²/Tag
- Feuchtigkeitsbeständig, daher für Nassräume geeignet
- Erfordert genaue Einbringtechnik
- Hoher Anspruch bei klimatischen Bedingungen
- Reduzierter körperlicher Aufwand beim Einbringen

Das sollten Sie bei allen Estrichen immer berücksichtigen:

- Minimale Verlegetemperatur (Raumtemperatur): 5 °C
- Maximale Verlegetemperatur (Raumtemperatur): 30 °C
- Zugluft beim Abbindeprozess ausschließen
- Direkte Sonneneinstrahlung vermeiden
- Stoßlüftung bei hoher relativer Luftfeuchte sinnvoll (Lüftungshinweis beachten)
- In der Regel nach einem/zwei Tagen begehbar und teilbelastbar nach fünf Tagen (50% Endfestigkeit)

9 | Verputztes Mauerwerk

6 | Randdämmstreifen mit/ohne Folienlappen

1 | Oberbelag (Fliesen, Parkett, Beschichtung usw.)

2 | Estrich (z. B. TBT-Fließestrich)

7 | Dehnfugen bei Belags-/Materialwechsel

4 | Wärme-/Zusatzdämmung DEO

3 | Trittschalldämmung DES (z. B. als Tackersystemplatten für Fußbodenheizung oder für unbeheizte Konstruktionen)

5 | Kaltklebebahn als Abdichtung

10 | Betonplatte bewehrt

11 | Kies/tragender Untergrund

Perfektion Schicht für Schicht.

EINFACHE VERARBEITUNG – FEST IN KÜRZESTER ZEIT – VOLLER FUNKTIONSUMFANG

SCHRITT FÜR SCHRITT ZUM PERFEKTEN BODEN

CALCIUMSULFAT-FLIESSESTRICH (TBT-FLIESSESTRICH)

- Fugenloses Verlegen bei größeren Flächen
- Beheizt und unbeheizt
- Vollständige Rohrummantelung; dadurch ideal bei Niedertemperaturheizsystemen (Luftwärmepumpe/Erdwärme usw.), um die Vorlauftemperatur auch niedrig zu halten
- Hohe Ebenheit
- Spannungsarm
- Formbeständig; auch bei einem Wasserschaden!
- Für alle Räume im Wohnungsbau geeignet; auch für Feuchträume!
- Rissfrei
- Wirtschaftlich
- Schnell zu verlegen
- Trocknet ohne anschleifen; bildet keine „Sinterhaut“
- Frühes Aufheizen der Flächen möglich (Aufheizprotokoll beachten!)
- Nur kurzzeitiger Platzbedarf auf der Baustelle; kein Silostellplatz nötig
- Kein Strom- und Wasseranschluss nötig
- **Kein** Abfall im gesamten Produktionsprozess!



ZEMENTESTRICH „CT“, INDUSTRIESTRICH UND KUNSTHARZESTRICH „SR“

- Geeignet im Innen- und Außenbereich
- Beheizt und unbeheizt
- Im Gefälle verlegbar (Balkone, Garagen, bodenebene Duschen mit Ablaufrinne/Gullys, Waschräume/Schmutzschleusen)
- Beschleunigter Zementestrich durch Zumischen von Zusatzmitteln für früheres Aufheizen und schnellere Belegereife (Verkürzung der Bauzeit)
- Geglättet und als Sichtestrich möglich
- Sonderestriche/Schnellestriche mit Vollbindemitteln für z. B. hohe/sehr hohe Festigkeiten; spannungsfreies Erhärten; schnellste Belegereife
- Industriestrich mit schneller Nutzungsaufnahme und kürzesten Trocknungszeiten (schnelles Belegen/Beschichten möglich)
- Kunstharzestrich SR, z. B. als Schnellestrich ohne Trocknungszeit; zur Sanierung; nur **ohne** Fußbodenheizung möglich; weitgehend keine Temperaturabhängigkeit; fast fugenlos einbaubar

Besonders gern verwendet wird er aufgrund seiner hohen Festigkeit und seiner Widerstandsfähigkeit gegen Einflüsse von Nässe und Feuchtigkeit, sowie Kälte und Hitze.

Er verschleißt nur langsam und ist auch bei großer Belastung sehr stabil.



TRITTSCHALLDÄMMUNG „DES“ UND ABDECKUNG

Die Trittschalldämmung mindert den Schall, der im Raum darunter zu hören ist und z. B. durch das Gehen entsteht. Wichtig ist hier eine durchgehende Dämmschicht ohne Unterbrechungen und einer dichten Abdeckung/Verklebung, um Schallbrücken zu vermeiden.

- Tackersystemplatte mit aufkaschierter Gewebefolie und aufgedruckter Rasterung für Fußbodenheizung
- Noppensystemplatten
- PE-Schaumbahnen bei geringer Aufbauhöhe
- Dämmplatten aus EPS „Styropor“, Mineralwolle (Stein- oder Glaswolle) oder Holzfasern
- Gebundene Wärme- und Trittschalldämmung aus EPS-Granulat mit hydraulischem Binder
- Abdeckung aus PE-Folie oder ESP beschichtetem Estrichpapier



ZUSATZ-, AUSGLEICHS- UND WÄRMEDÄMMUNG

- Wärmedämmung z.B. lt. EnEv-Berechnung mit vorgegebener Wärmeleitgruppe; z. B. aus EPS „Styropor“, XPS „Styrodur/Perimeter“ (befahrbar), PUR/PIR-Schaum, Mineralwolle (Stein- oder Glaswolle) oder Holzfasern
- Zusatz- oder Ausgleichsdämmung bei Höhenunterschieden: Im Bereich von Heizungs- und Elektroleitungen auf dem Boden wird mit gebundener EPS-Schüttung ausgedämmt



ABDICHTUNG NUR IM ERDBERÜHRENDEM BEREICH

Abdichtungsebene als Schutz der Dämmung vor aufsteigender Feuchtigkeit aus dem Erdreich/gegen nicht drückendes Wasser

- Bitumen-Kaltklebebahn: wird ohne Flamme eingebaut, kostengünstig, platzsparend
- Bitumen-Schweißbahn: mit Voranstrich flächig auf den Beton „aufgeschweißt/geflammt“
- Alternative Abdichtung: z. B. Folienabdichtung „bitumenfrei“



TBT LEBT BETON & ESTRICH

IHR EXPERTE FÜR BETON UND ESTRICH IM SÜDOSTBAYERISCHEN RAUM

TRANSPORTBETON

Vom einfachen Beton C 8/10 bis zum Spezialbeton liefern wir Transportbeton mit hohen Qualitätsstandards.

BETON PRÜFSTELLE E+W

Unsere Betoningenieure und Betonprüfer führen eine umfassende Qualitätsprüfung durch, um qualitativ hochwertigen Beton zu produzieren.

BETONPUMPEN UND FÖRDERGERÄTE

Unsere Betonpumpen erreichen bei Betonagen ein Optimum an Einbauleistung und genügen auch anspruchsvollsten Anforderungen.

SICHTBETON

Sichtbeton vom Profi mit Know-How und Erfahrung.

ESTRICHBAU

Komplettlösungen aus einer Hand.

FLIESESTRICH

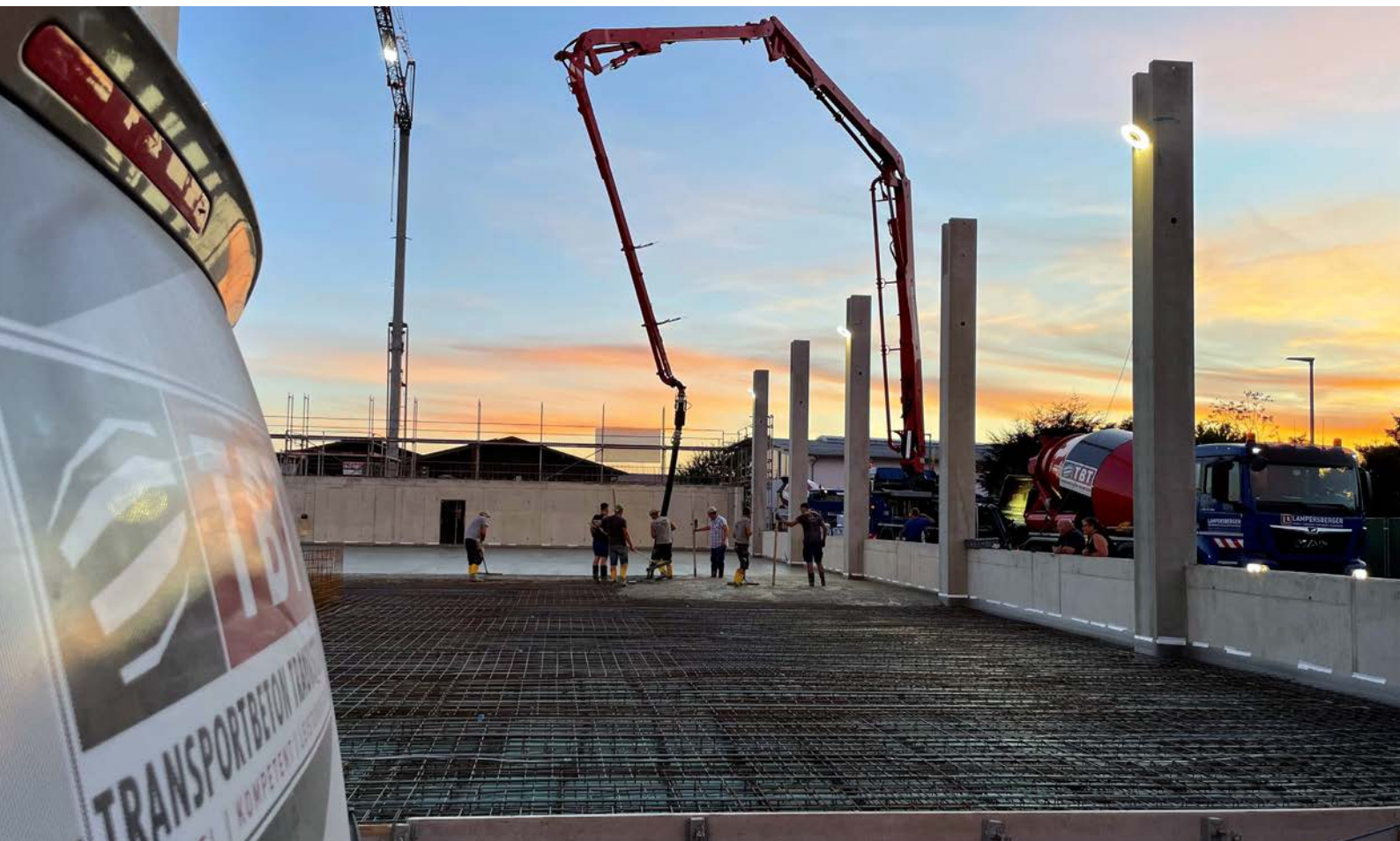
Im Wohnungs- und Industriebau.

TECHNISCHE BERATUNG

Wir bieten eine umfangreiche Beratung für Bauherren, Architekten, Planer und Baufirmen.

BETONTECHNOLOGIELABOR

Wir sind der Technologieführer im Bereich Transportbeton, Fließestrich und Spezialbaustoffe.





Erfolgreich umgesetzt.

PROJEKTE, DIE BEGEISTERN



Transportbeton - Traunstein GmbH
Sonntagshornstraße 26, D-83278 Traunstein
Tel.: +49 861 90998-0 | Fax: +49 861 90998-20
info@tb-traunstein.de | www.tb-traunstein.de |   TBTraunstein